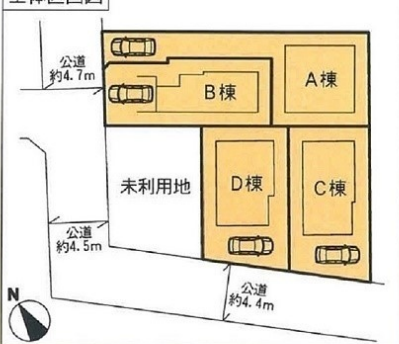


新築分譲住宅 材木座5丁目 全4棟

シーグラスコート材木座V

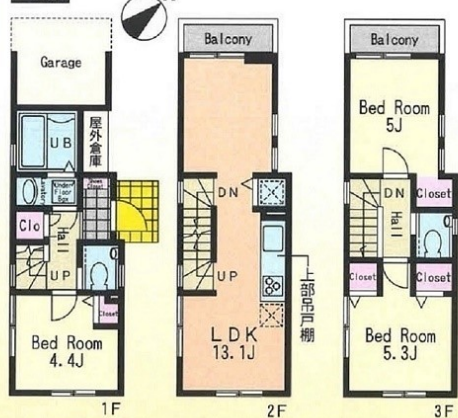
全体区画図



- C棟・D棟は南西道路
- 地盤保証(10年)
- 駐車場は
インターロッキング敷
- 材木座海岸まで
徒歩3分(約190m)
- 屋外シャワー付き
- JR鎌倉駅徒歩15分
- クリエイト薬局まで
徒歩2分



B棟



カーナビ入力:材木座5丁目5-22



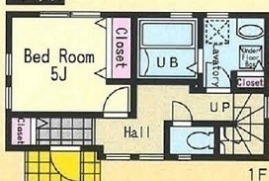
物件概要

- ◆所在地/鎌倉市材木座5丁目5-22
- ◆交通/JR線「鎌倉」駅徒歩15分
- ◆構造規模/木造3階建 ◆土地権利/所有権
- ◆地目/宅地 ◆都市計画/市街化区域
- ◆用途地域/第1種住居地域
- ◆建ぺい率/60% ◆容積率/200%
- ◆現況/建築中
- ◆築年月/平成29年8月
- ◆引渡日/平成29年8月
- ◆駐車場/車種の制限があります
- ◆設備/公営水道・公共下水・都市ガス
- ◆建築確認番号/
A棟:第H28SBC-確03898H号(平成29年3月17日付)
B棟:第H28SBC-確03899H号(平成29年3月17日付)
C棟:第H28SBC-確03900H号(平成29年3月17日付)
D棟:第H28SBC-確03901H号(平成29年3月17日付)
- ◆備考/瑕疵担保責任保険
日本住宅保証検査機構(JIO)

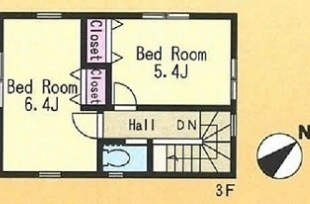
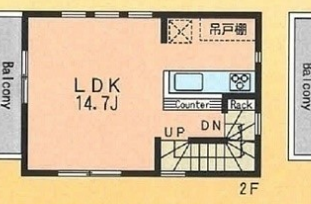
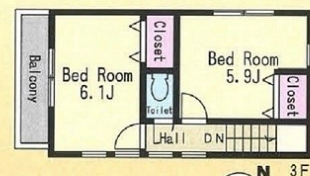
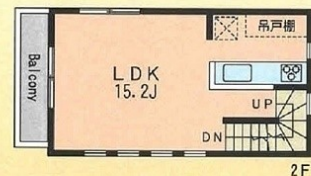
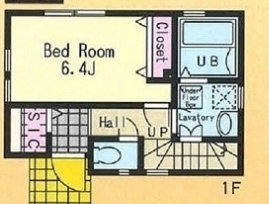
設備

- ・システムキッチン(1日 食器洗淨器 浄水器)
- ・ベアガラス
- ・ユニットバス(パナソニック電工 1616サイズ)
- ・24時間換気システム
- ・フローリング(住友林業クレストシストSを採用)
- ・外壁(ニチハサイディング16ミリ)
- (旭トステムサイディング)

C棟



D棟



A棟
土地面積:80.26㎡(24.27坪)
建物面積:83.52㎡(25.26坪)
消
価格:4,180(税込)万円

B棟
土地面積:63.72㎡(19.27坪)
建物面積:83.52㎡(25.26坪)
※車庫部分:15㎡含む
敷地内通風:15㎡含む
消
価格:4,380(税込)万円

C棟
土地面積:70.00㎡(21.17坪)
建物面積:84.99㎡(25.78坪)
※敷地内通風:2.04㎡含む
消
価格:4,680(税込)万円

D棟
土地面積:70.00㎡(21.17坪)
建物面積:84.99㎡(25.78坪)
※敷地内通風:2.08㎡含む
消
価格:4,780(税込)万円

神奈川県知事免許(3)第25653号 (公社)全国宅地建物取引業協会会員 (公社)首都圏不動産公正取引協議会加盟

<http://kamakura-jisho.co.jp>

取引態様

株式会社 鎌倉地所

〒248-0017 神奈川県鎌倉市佐助1丁目9番27号 TEL.0467-60-1450

売主

✉kj@kamakura-jisho.co.jp Mobile.090-2479-5410 Fax.0467-60-1451

物件番号 13861735-1