

健康的で長持ちする住まいを

「長持ち住宅」・「健康」・「安心」・「安全」・「お買い求め易さ」の5つのキーワードに配慮

防露性能を高める樹脂アングルにより
ダニ・カビの発生、窓まわりの内装材の腐食を防ぎます



【標準】



【オプション】



Window—

A

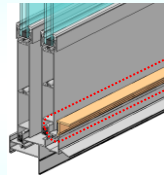
アルミ+樹脂アングル枠
「フレミングJ」

【構造】

複層ガラス障子
+樹脂アングル枠



アングル部 樹脂



樹脂アングル

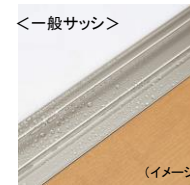
【防露性】

アングル部の不快な結露を抑え、内装材の腐食やクロス汚れを防ぎます。

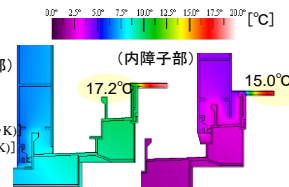
<フレミングJ>



<一般サッシ>



- ◆ 解析対象 (外障子部)
伝熱開口 W: 1690[mm]
ガラス仕様: 一般複層ガラス(3-A6)
- ◆ 境界条件・JIS設定値
室外側表面熱伝達率: 19.23[W/(m²·K)]
室内側表面熱伝達率: 8.94[W/(m²·K)]
室外側雰囲気温度: 0[°C]
室内側雰囲気温度: 20[°C]



【防犯性】

●空かけ防止クレセント

障子が完全に閉まった状態でないとクレセントが回らない設計なので、無締りに効果的！！

障子が完全に閉まると、トリガーがクレセント受けに当たり、施錠が可能になります



●2ロック

窓のタイプに応じて、補助錠、サブロックを標準装備

<引違い窓>



<片上げ下げ窓>



<たてすべり出し窓>



【性能】

省エネルギーで
快適な室温が保てます

断熱性能
次世代省エネ基準
IV地域以南適合
H-2*

※: 引違い窓の一部サイズ

外の騒音を遮り
静かな暮らしを守ります

遮音性能
型式認定等級2

すきま風やほこりの
侵入を抑えます

気密性能
A-4

風や雨の
侵入を抑えます

耐風圧性能
S-3
水密性能
W-4 (引違いW-3)

【一般複層ガラス】



【カラー】

B1 ブラウン	B7 カーンブラック	H2 プラチナステン
YW ホワイト	S1 ビュアルパー	